

tobii pro/glasses 2



世界で最も自然な
ウェアラブルアイトラッキングシステム

Envision human behavior

Tobii Pro グラス 2

Tobii Pro グラス 2 はとても軽量のウェアラブルアイトラッカーです。わずか45グラムのヘッドユニットを実現。ワイヤレスライブ観察を含め、これまでにない使いやすさで、人間行動研究やマーケティング調査に利用できます。

行動観察においてユーザがどこを見て
るかをその場でモニタリングできるTobii
Pro グラス2は、これまでの計測器とは違
い、ナチュラルなデザインにより、自然な
行動観察が可能となります。また、Tobii
の特許技術である3Dアイモデルが、精度
の高いクオリティを実現しています。

Tobii Pro グラス2は、使い易さと効率の良い
フレームワークで様々な場面で効果を発揮します。

ヘッドユニットは、視線
データだけでなく、
声も記録。
全てのデータは
レコーディング
ユニット内の
SDカードに保存。



Windows PCやタブレットで
レコーディング。



データ収集

True View

4つのアイカメラ、フルHDワイドシーン
カメラを搭載。かつコンパクトに収納
された制御装置は被験者の周辺視野を妨げ
ず、自然な行動観察をもたらします。

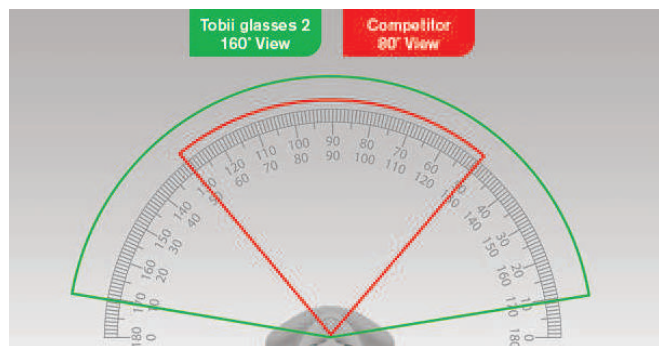
最高のデータクオリティ

1ポイントキャリブレーションでロバ
スト性の高いトラッキング、データ損
失を最小に抑え、最高のデータクオリ
ティを実現しました。さらに着用中に
Tobiiグラスが 多少ズレた場合でも補正
するので、再キャリブレーションの必
要がありません。

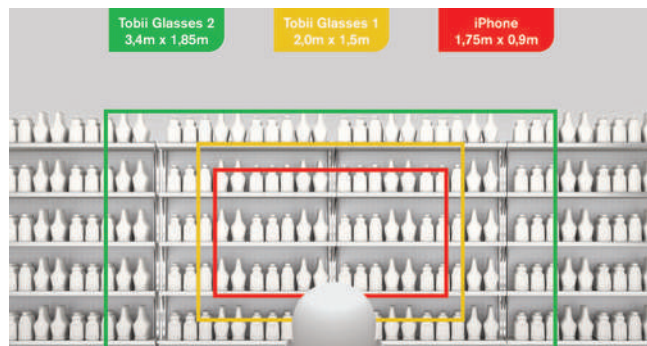
ライブビューイング

スピーディで簡単な操作

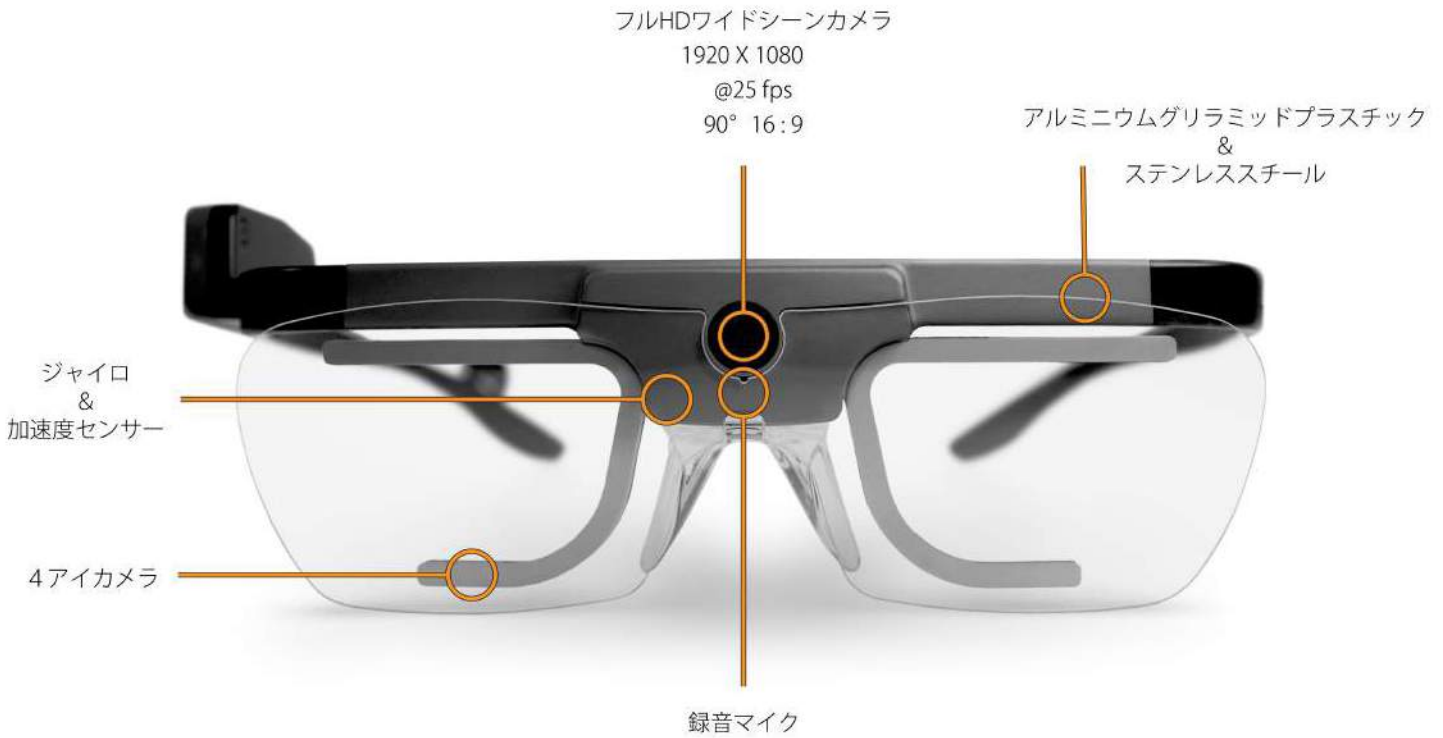
スピーディなキャリブレーション
とシステムガイダンスは調査現場で
の時間短縮につながり、ほんの少し
のトレーニングで誰でも簡単に使用
できます。



可動部や障害物のない ヘッドユニットデザインは 被験者の
自然な視野を妨げません。



フルHDワイドシーンカメラは広い範囲で対象を捉えます。



計測後の視線データ
解析や、ビジュアル
リゼーションが可能な
Tobii Pro ラボ。



解析&ビジュアライゼーション

Live view

ライブビューは被験者がどこを見ているかをその場でモニタリングする機能で、定性調査において理想的なツールです。またレコーディング中のモニタリングも可能です。

パワフルな解析・可視化ツール

定性・定量いずれかの調査で取得した視線データをわかりやすく表示します。Heatmapに代表される視線データ等の可視化を簡単に行うことができます。またAOI（興味領域）、イベントログを設定する事で、簡単な集計処理ができます。テキストデータとしても出力できますので、その他の解析用ソフトウェアでも分析が可能です。

フレキシブルデータマッピング

自動で視線データをマッピングするReal World Mappingツール等、柔軟性の高い機能で簡単に複数人のデータを重ね合わせることができます。



Windows PC またはタブレットでのLive View



結果をわかりやすく表現できる解析データのHeatmap

技術仕様

ヘッドユニット

重量 (カバーレンズ含む)	45g
被験者視野角	160° (水平)
シーンカメラフォーマット・解像度	h.264 1920x1080pixels @25 fps
シーンカメラ視野角 (斜め)	90° 16:9
シーンカメラ視野角 (水平・垂直)	82° (水平) 52° (垂直)
アイカメラ数	4
サンプリングレート	50Hz/100Hz
瞳孔検出方式	暗瞳孔
計測対象眼球	両眼
自動視差補正	有
グラスズレ補正	有
瞳孔径	有
キャリブレーション方式	1点
キャリブレーション評価	有
センサー	ジャイロ&加速度センサー
録音マイク	有

レコーディングユニット

バッテリー持続時間	120分
無線周波数 (LiveView接続時)	2.4GHz & 5GHz帯
記録方式	SDカード
重量 (バッテリー含む)	312g
寸法 (縦×横×高さ)	130 x 85 x 26.5 mm

- ※ Tobii Pro ラボ アナライザーエディションは別売りです。
また、ライセンスのアクティベーションはインターネット経由で行います。
- ※ Tobii Proグラス2は、有線またはワイヤレス接続の機材がございます。
- ※ Tobii Pro ラボ アナライザーエディションの年間プランは、2週間ごとにインターネット経由での認証が必要となります。

コントローラーソフトウェア

要求仕様	・ Windows8.1 またはWindows7 のPCおよびタブレット
機能	・ キャリブレーション ・ 被験者管理 ・ レコーディング管理 ・ スタディ管理 ・ ライブビューイング ・ リプレイ ・ ビデオエクスポート

Tobii Pro ラボ アナライザー エディション(※)

機能	・ リプレイ ・ イベントログ ・ オート/マニュアルマッピングツール ・ ビジュアライゼーションツール ・ AOI (興味領域) ・ メトリクスレポート ・ 停留フィルター/速度チャート ・ テキストデータエクスポート
----	---

度付きレンズセット (オプション)

近視、遠視の方でもTobii Pro グラス2で視線計測が可能となり、より多くの方々を対象として研究・調査を行うことができます。



- ・ -5ディオプターから3ディオプターまでのセット、
-8ディオプターから0ディオプターまでのセット
の2つのタイプがあります。
(それぞれ0.5ディオプター刻み)
- ・ 左右のレンズに分かれているので被験者に合わせて調整できます。
- ・ マグネットで装着出来ますので、取り付け取り外しが簡単です。

お問い合わせ

トビー・テクノロジー株式会社
〒141-0031
東京都品川区西五反田7-7-7 SGスクエアビル3F
tel: 03-6420-3990
mail: sales.jp@tobii.com

©Tobii Pro® イラストおよび仕様は、必ずしも提供する製品およびサービスには適用されません。技術仕様は予告なく変更される場合があります。すべての商標はTobiiの所有物です。

Tobii Pro は人を解き明かすためのアイトラッキングのソリューションとサービスを提供します。本社のスウェーデンをはじめ世界中にチームがあり、皆様のビジネスや科学者の研究の助力となるように努めています。日本の現地法人はトビー・テクノロジー株式会社です。

tobii.com
sales.jp@tobii.com
03-6420-3990

tobiiPro